



كيف يتعرف المرء على الجرب؟

بقع حمراء تظهر على الجلد وتشير الحكة، بين الأصابع وأصابع القدم وفي تجعيدات الجلد الدافئة، من ذلك على سبيل المثال الإبط والمنطقة التناسلية. وتترايد الحاجة إلى الحك ليلاً تحت الغطاء .



وعند ظهور هذه الاعراض يجب على المرء أن يذهب للطبيب.



هل أثبت الطبيب أن لديك مرض الجرب :
الأشخاص المحتك بهم

جميع الأشخاص الذين يتم الاحتكاك بهم جسدياً بشكل مباشر، يجب إعلامهم بالمرض.



ويجب على هؤلاء الأشخاص أن يذهبوا أيضاً إلى الطبيب.

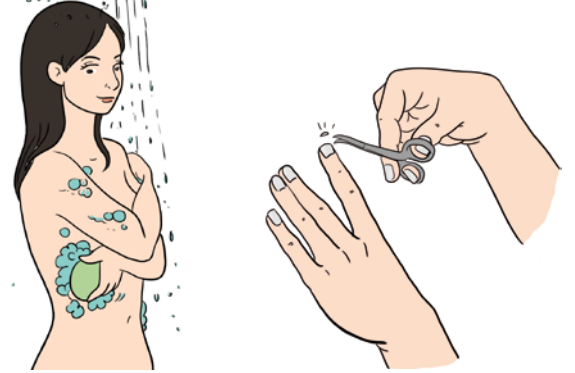


وللمعالجة انظر خلف الصفحة
وللتدابير العامة انظر صفحة 2

كيف يتم معالجة مرض الجرب؟*
يكتب الطبيب لك كريماً.



جب على المرء أن يغتسل وأن يقوم بنظافة أظافره
وتقصيرهم.



القيام بدهان الكريم على جميع أجزاء الجلد بالتساوي، فيما
عدا الرأس (بالنسبة للأشخاص الذين يبدأ عمرهم من 4
سنوات)



يجب أن يُترك الكريم حتى يتم الاستفادة من تأثيره على
الأقل 8 ساعات. يتم غسل الكريم بالصابونة

ارتداء ملابس نظيفة

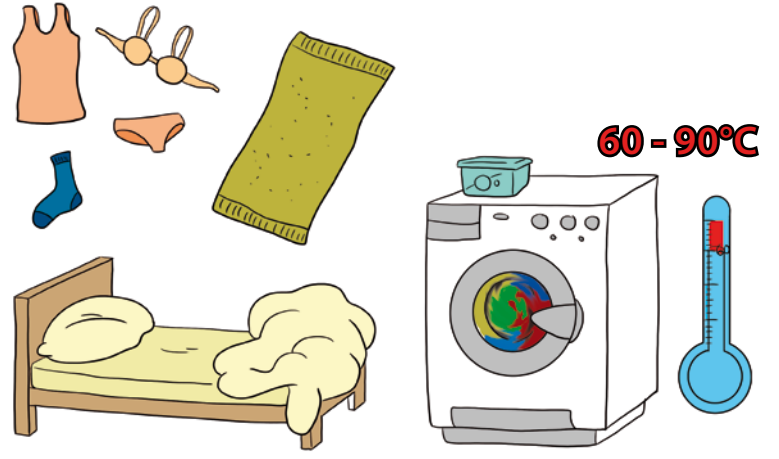


يجب أن يقوم الطبيب بفحص نجاح المعالجة.



*هامش: تشير المعلومة إلى العلاج بكريم الـ بيرميثرين (من ذلك على سبيل المثال أدوية: TMInfectoscab®Nix, TMDermal CreamTMElimite)، وربما يكون العلاج المتعدد باستخدام مواد علاجية أخرى (من ذلك على سبيل المثال دهان بنزويل بنزوات ومضاد الجرب) من الضرورات. يُرجى منك في كل مرة مراعاة إرشادات الطبيب وإرشادات النشرة الطبية المرفقة.

تدابير صحية عامة
على سبيل المثال في حالة الجرب أو الإصابة بالقمل



يجب غسل جميع الأشياء التي كان لها احتكاك مباشر مع
الجلد على درجة حرارة مقدراها 60 درجة مئوية (من ذلك
على سبيل المثال ملايات السرير والملابس والقوط)

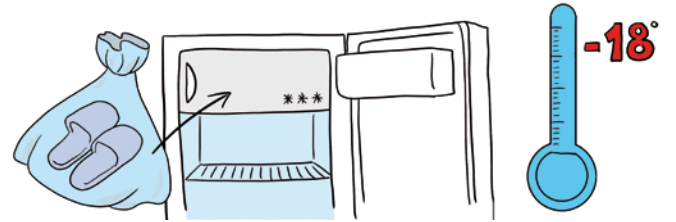
أو

حفظها لمدة 14 يوم في حقيبة بلاستيك محكمة الغلق وعدم
استخدامها



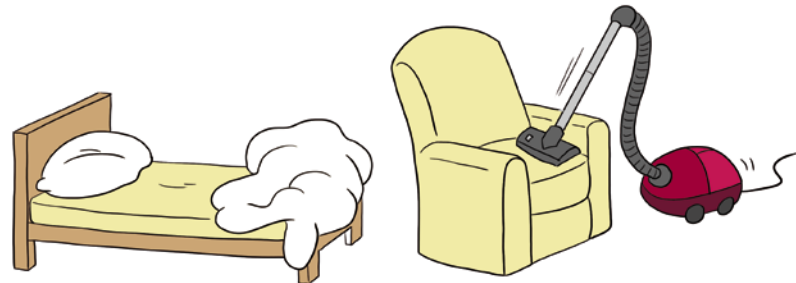
أو

تجميدها لمدة يوم أو يومين



و

تنظيف الأثاث المنزلي المتكون من البولستر.



غسيل منعش مرة كل يوم



.....
Dieses Informationsblatt wurde gefördert vom Amt
für Flüchtlingshilfe Esslingen.

© Bild und Sprache e.V.
www.medi-bild.de
info@medi-bild.de

BUS
Bild und Sprache e.V.